

Congress Centrum Ost
Congress-Saal | Kombinationsmöglichkeiten der einzelnen Sektionen

Im folgenden finden Sie eine Übersicht der häufig genutzten Kombinationsmöglichkeiten der Sektionen im Congress-Saal.

Gerne finden wir mit Ihnen gemeinsam die ideale Lösung für Ihre Veranstaltung.

Sprechen Sie uns gerne an:

sales@koelncongress.de
fon: +49 221 821-3080

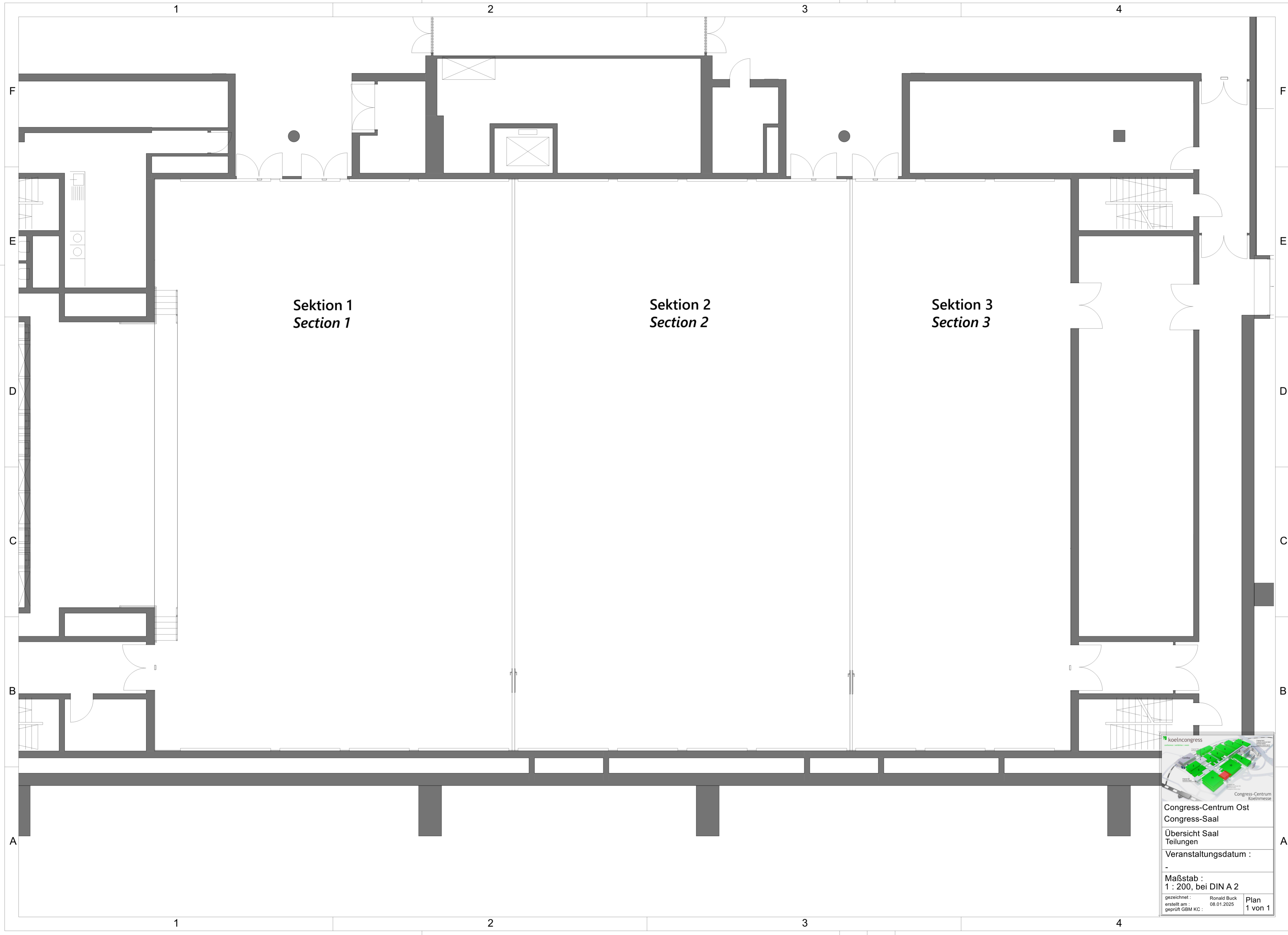
Congress Centrum Ost
Congress-Saal | Possible combinations of the individual sections

Below you will find an overview of the most frequently used combinations of sections in the Congress-Saal.

We will be happy to work with you to find the ideal solution for your event.

Please feel free to contact us:

sales@koelncongress.de
phone: +49 221 821-3080

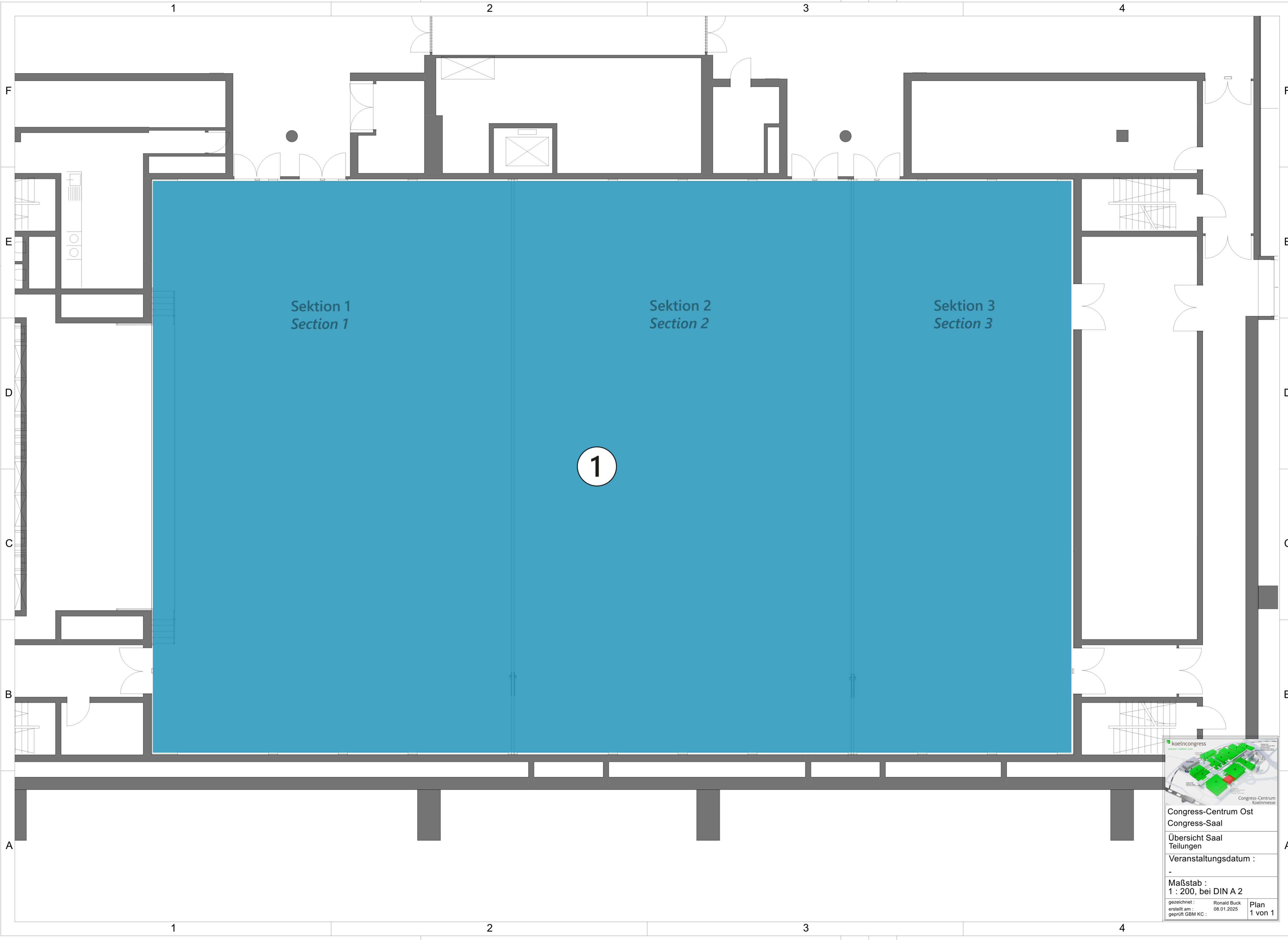


Sektion 1
Section 1

Sektion 2
Section 2

Sektion 3
Section 3

Congress-Centrum Ost
Congress-Saal
 Übersicht Saal
 Teilungen
 Veranstaltungsdatum :
 -
 Maßstab :
 1 : 200, bei DIN A 2
 gezeichnet : Ronald Buck
 erstellt am : 08.01.2025
 geprüft GBM KC : **Plan 1 von 1**



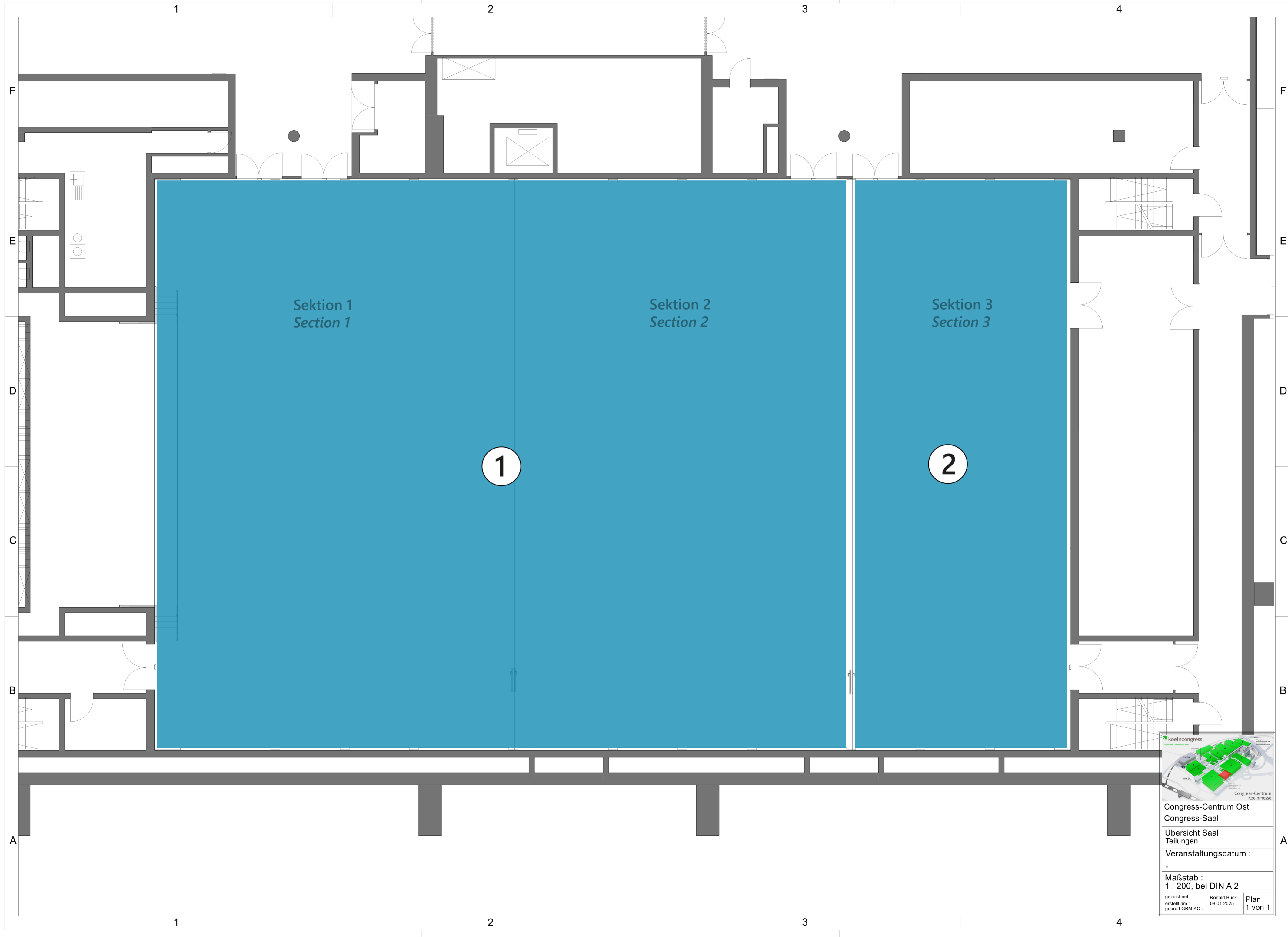
Sektion 1
Section 1

Sektion 2
Section 2

Sektion 3
Section 3

1

Congress-Centrum Ost
Congress-Saal
 Übersicht Saal
 Teilungen
 Veranstaltungsdatum :
 -
 Maßstab :
 1 : 200, bei DIN A 2
 gezeichnet : Ronald Buck
 erstellt am : 08.01.2025
 geprüft GBM KC : **Plan 1 von 1**



Sektion 1
Section 1

Sektion 2
Section 2

Sektion 3
Section 3

1

2

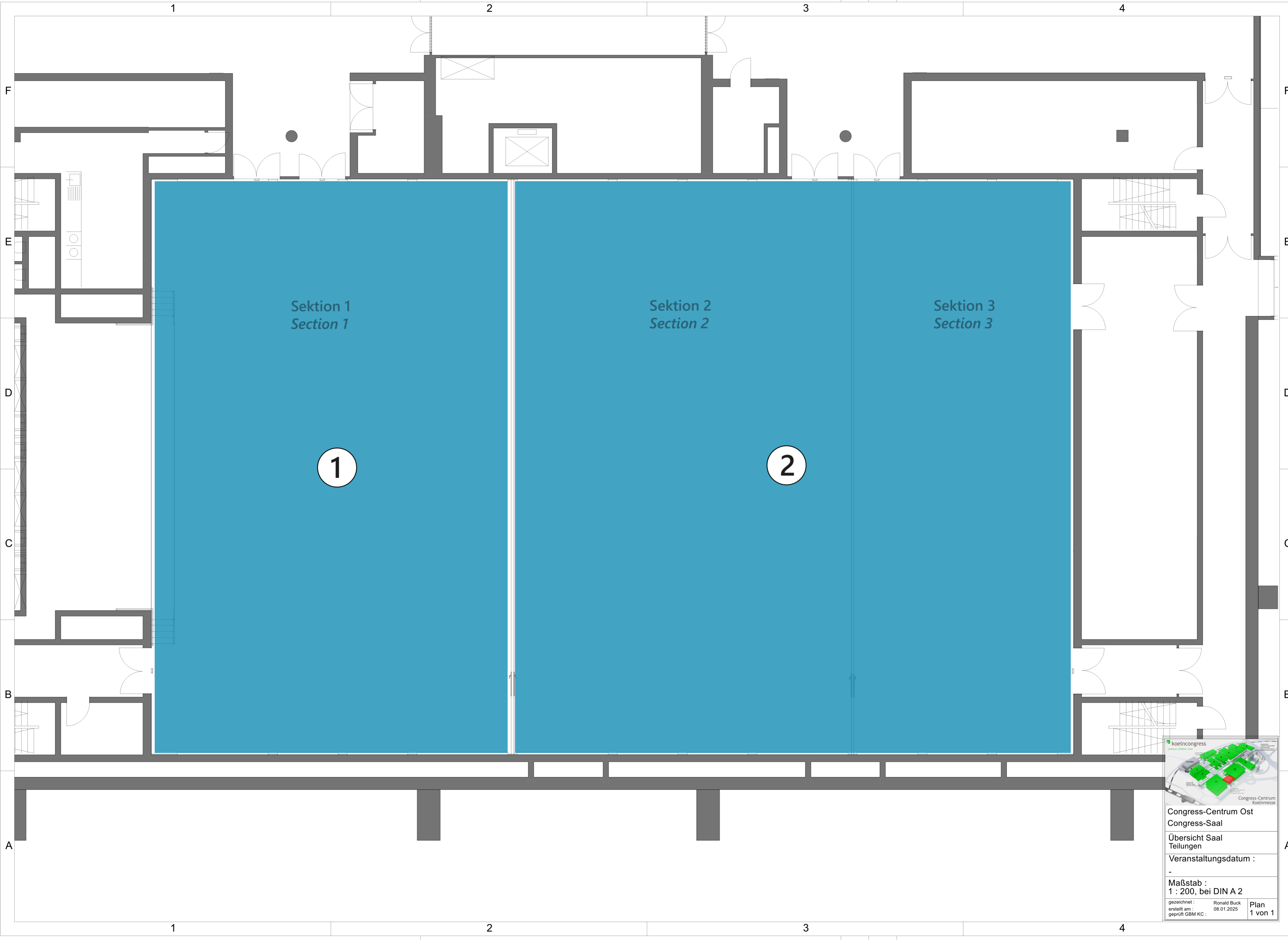
Congress-Centrum Ost
Congress-Saal

Übersicht Saal
Teilungen

Veranstaltungsdatum :
-

Maßstab :
1 : 200, bei DIN A 2

gezeichnet : erstellt am : geprüft GBM KC :	Ronald Buck 08.01.2025	Plan 1 von 1
---	---------------------------	-----------------



Sektion 1
Section 1

Sektion 2
Section 2

Sektion 3
Section 3

1

2

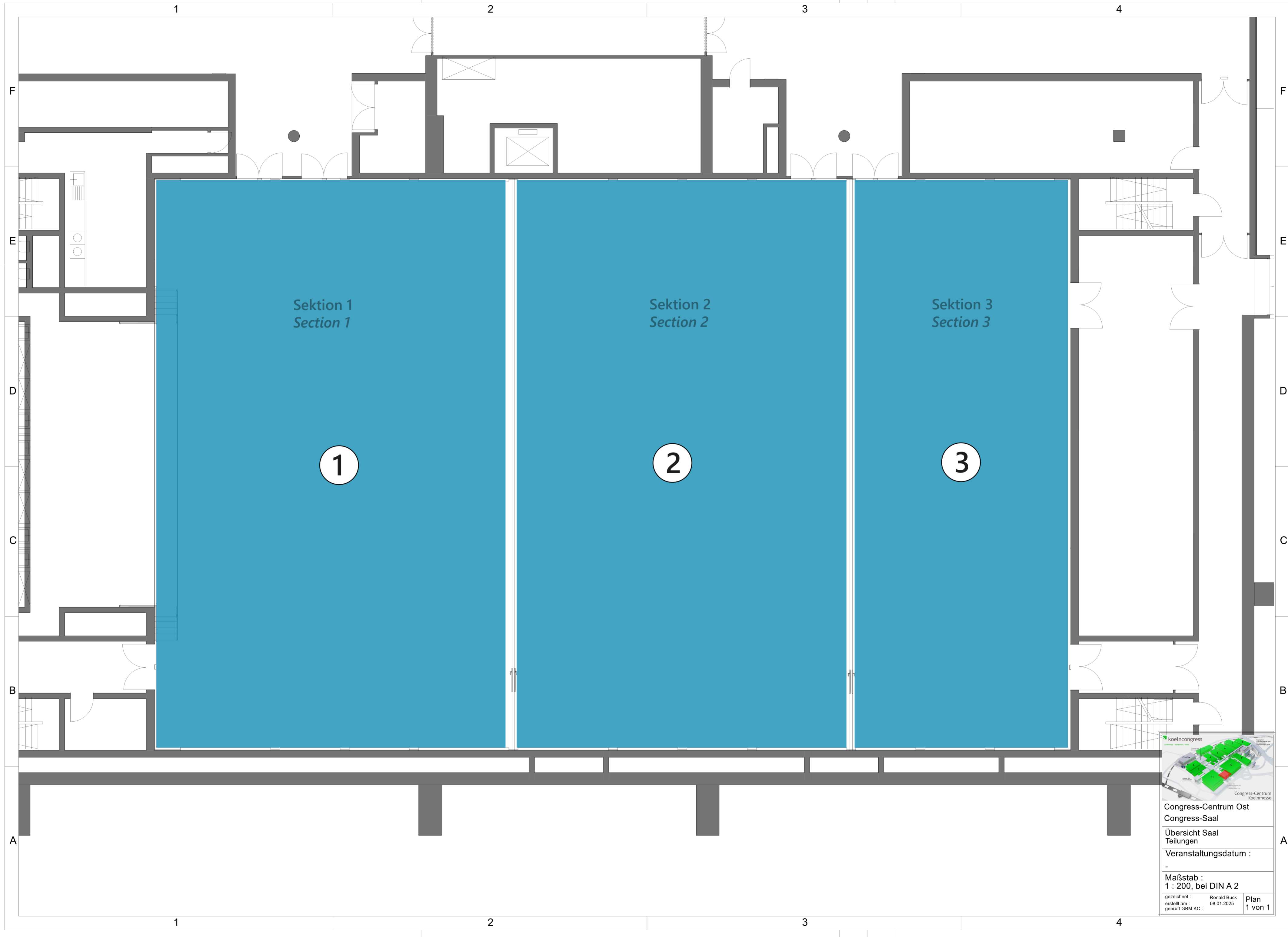
Congress-Centrum Ost
Congress-Saal

Übersicht Saal
Teilungen

Veranstaltungsdatum :
-

Maßstab :
1 : 200, bei DIN A 2

gezeichnet : erstellt am : geprüft GBM KC :	Ronald Buck 08.01.2025	Plan 1 von 1
---	---------------------------	-----------------



koelncongress

Congress-Centrum
Koelnmesse

**Congress-Centrum Ost
Congress-Saal**

Übersicht Saal
Teilungen

Veranstaltungsdatum :
-

Maßstab :
1 : 200, bei DIN A 2

gezeichnet : Ronald Buck
erstellt am : 08.01.2025
geprüft GBM KC :

Plan
1 von 1